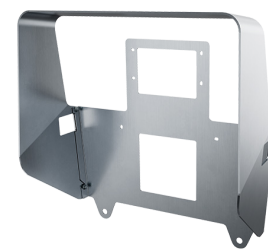


Installation manual - Mounting the protective roof for AMTRON® Professional Twincharge



AMTRON® Professional TC

https://mennek.es/products/?part_no=151602402&source=manual&fl=en



AMTRON® Professional TCX

https://mennek.es/products/?part_no=151612402&source=manual&fl=de-DE

- (DE)**
 - Anleitung der Ladestation über den oben genannten Link / QR-Code herunterladen und lesen.
 - Bestimmungsgemäße Verwendung: Schutzdach für die Ladestation AMTRON® Professional Twincharge zum Schutz vor Witterungseinflüssen zur Montage an einer Wand.
 - Die Schutzdächer können in einer maritimen Umgebung, z. B. in Küstennähe, oder in einer aggressiven Atmosphäre korrodieren. In Abhängigkeit von dem Standort sollten geeignete Pflege- und Schutzmaßnahmen gegen Korrosion getroffen werden.
 - Mögliche Befestigungsmaterialien (Schrauben, Dübel) sind im Lieferumfang der Ladestation enthalten.
- (EN)**
 - Click the link above or scan the QR code to download and read the manual of the charging station.
 - Intended use: Protective roof for the charging station AMTRON® Professional Twincharge to protect it from the weather for mounting on a wall.
 - The protective roofs can corrode in a maritime environment, e.g. near the coast, or in an aggressive atmosphere. Depending on the location, suitable care and protection measures against corrosion should be taken.
 - Possible fastening materials (screws, dowels) are included with the charging station.
- (ES)**
 - Descargue y lea las instrucciones de la estación de carga a través del enlace / código QR anterior.
 - Uso adecuado: techo de protección para la estación de carga AMTRON® Professional Twincharge para la protección frente a influencias meteorológicas para el montaje en una pared.
 - Los techos de protección pueden sufrir corrosión en un entorno marítimo, p. ej., cerca de la costa o en una atmósfera agresiva. En función del emplazamiento, deberán tomarse medidas para el cuidado y de protección adecuadas contra la corrosión.
 - Los posibles materiales de fijación (tornillos, tacos) están incluidos en el volumen de suministro de la estación de carga.
- (FR)**
 - Télécharger et lire le manuel de la station de charge en cliquant sur le lien susmentionné / en flashant le code QR.
 - Utilisation conforme : Toit de protection de la station de recharge AMTRON® Professional Twincharge pour la protéger des intempéries lors d'un montage mural.
 - Les toits de protection peuvent se corroder dans un environnement maritime, par exemple à proximité de la côte, ou dans une atmosphère agressive. En fonction de l'emplacement, des mesures d'entretien et de protection appropriées contre la corrosion devraient être prises.
 - Les matériaux de fixation possibles (vis, chevilles) sont fournis avec la station de recharge.
- (IT)**
 - Scaricare le istruzioni della stazione di ricarica attraverso il link / codice QR su indicato e leggerle.
 - Uso conforme alla destinazione: Tetto di protezione per la stazione di ricarica AMTRON® Professional Twincharge per proteggerla dalle intemperie per il montaggio a parete.
 - I tetti di protezione possono corrodarsi in ambiente marino, ad es. in prossimità della costa, o in un'atmosfera aggressiva. A seconda dell'ubicazione, è necessario adottare misure di cura e protezione adeguate contro la corrosione.
 - I possibili materiali di fissaggio (viti, tasselli) sono inclusi nella stazione di ricarica.
- (NL)**
 - Handleiding voor het laadstation via de bovengenoemde link / QR-code downloaden en lezen.
 - Bedoeld gebruik: Beschermend dak voor het laadstation AMTRON® Professional Twincharge om het te beschermen tegen weersinvloeden bij montage aan een muur.
 - De beschermende daken kunnen corroderen in een maritieme omgeving, bijvoorbeeld in de buurt van de kust, of in een agressieve atmosfeer. Afhankelijk van de locatie moeten passende zorg- en beschermingsmaatregelen tegen corrosie worden genomen.
 - Eventueel bevestigingsmateriaal (schroeven, pluggen) wordt met het laadstation meegeleverd.

