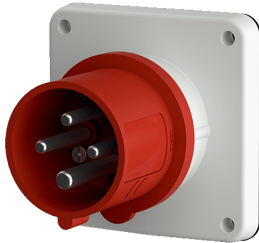


## Toestelcontactstop

Bestelnr. 819

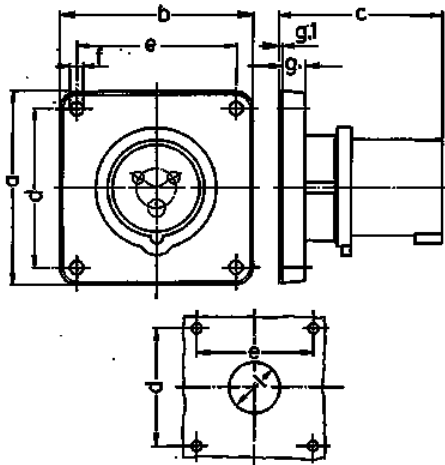


- schroefklemmen
- met vernikkelde contacten
- bij toepassing is een nok voor het klapdeksel van de koppelcontactstop noodzakelijk

## Technische informatie

|                   |                       |
|-------------------|-----------------------|
| Ampère            | 32 A                  |
| Polen             | 4 p                   |
| Voltage           | 400 V                 |
| Uurstand          | 6 h                   |
| Hertz             | 50-60 Hz              |
| Aansluittechniek  | schroefklemmen        |
| Contacten         | vernikkelde contacten |
| Beschermingsgraad | IP 44                 |
| Gewicht           | 214 g                 |
| Certificeringen   | EAC, CQC, VDE (ÜG)    |

## Tekeningen



| Tekening                      | Amp.<br>Polen | 16   |      |      | 32   |      |      |
|-------------------------------|---------------|------|------|------|------|------|------|
|                               |               | 3    | 4    | 5    | 3    | 4    | 5    |
| <b>2 MB 173/2</b>             |               |      |      |      |      |      |      |
| <b>Maten in mm</b>            | <b>a</b>      | 85,7 | 85,7 | 85,7 | 85,7 | 85,7 | 85,7 |
|                               | <b>b</b>      | 85,7 | 85,7 | 85,7 | 85,7 | 85,7 | 85,7 |
|                               | <b>c</b>      | 72   | 72   | 72   | 90   | 90   | 90   |
|                               | <b>d</b>      | 69,5 | 69,5 | 69,5 | 69,5 | 69,5 | 69,5 |
|                               | <b>e</b>      | 69,5 | 69,5 | 69,5 | 69,5 | 69,5 | 69,5 |
|                               | <b>f</b>      | 5,5  | 5,5  | 5,5  | 5,5  | 5,5  | 5,5  |
|                               | <b>g.</b>     | 11   | 11   | 11   | 11   | 11   | 11   |
|                               | <b>g.1</b>    | 2    | 2    | 2    | 2    | 2    | 2    |
|                               | <b>l</b>      | 32   | 36   | 36   | 47   | 47   | 47   |
| <b>Kabelaansluiting</b>       |               |      |      |      |      |      |      |
| <b>van/tot mm<sup>2</sup></b> |               | —4   | —4   | —4   | —10  | —10  | —10  |