

## Wandcontactdoos

Bestelnr. 3774

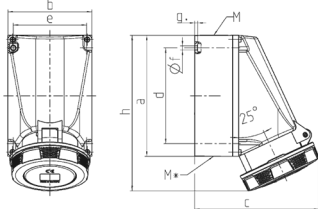


- schroefklemmen
- **X-CONTACT®**
- **grotere chemicaliënbestendigheid**
- hittebestendig binnenwerk, vernikkelde contacten
- binnenliggende bevestiging
- behuizing 180° draaibaar
- toepassing van speciaal klemmen mogelijk

## Technische informatie

Ampère	63 A
Polen	5 p
Voltage	400 V
Uurstand	6 h
Hertz	50-60 Hz
Aansluittechniek	schroefklemmen
Contacten	hittebestendig binnenwerk, vernikkelde contacten, X-CONTACT®
Beschermingsgraad	IP 67
Gewicht	1066 g
Certificeringen	EAC, CQC

## Tekeningen



Tekening 1 MB 112	Amp. Polen	63		
		3	4	5
Maten in mm	a	170	170	170
	b	118	118	118
	c	175	175	175
	d	134,5	134,5	134,5
	e	103	103	103
	f	6,1	6,1	6,1
	g	6	6	6
	h	219	219	219
	M	40	40	40
	M*	2x40 (blind) breekpoort		
Kabel Ø tot mm		27	27	27
Kabelaansluiting van/tot mm²		6	6	6
		-25	-25	-25