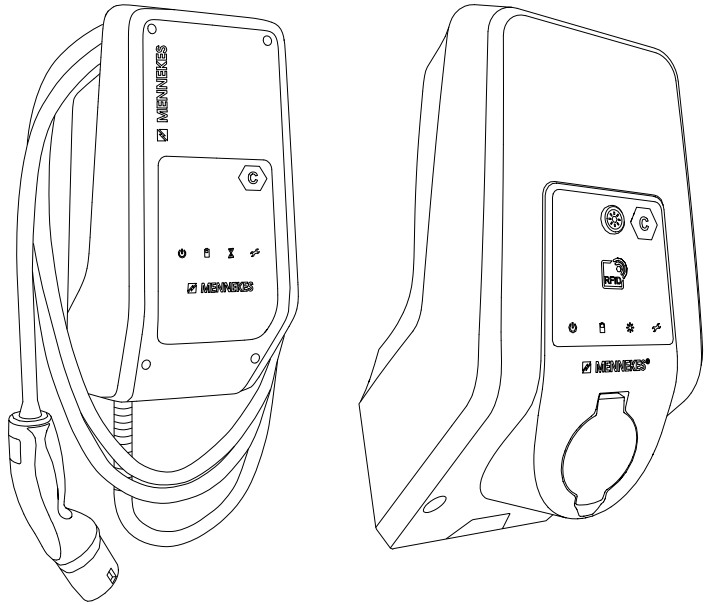


AMTRON® Compact 2.0(s), AMTRON® Start 2.0s

Storingsoplossing

NEDERLANDS

- Procedure voor storingsoplossing
- Storingsmeldingen en mogelijke oplossingen



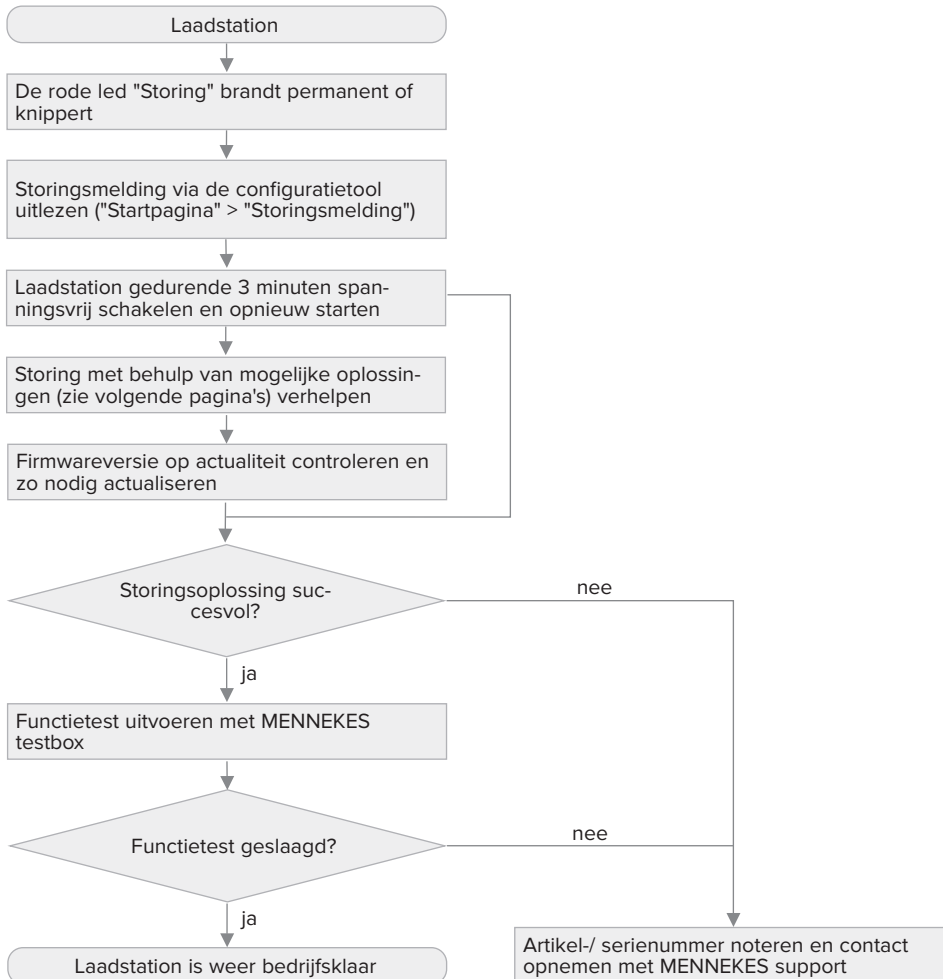


Werkzaamheden voor de storingsoplossing, waarbij het laadstation moet worden geopend, mogen alleen worden uitgevoerd door een elektromonteur.

Gebruiks- en installatiehandleiding

Aanwijzingen voor de uitvoering van de afzonderlijke stappen en voor de veiligheid, bijvoorbeeld waarschuwingen, worden hier niet beschreven, maar bevinden zich uitsluitend in de gebruiks- en installatiehandleiding van het betreffende laadstation.

Procedure voor storingsoplossing



Storingsmeldingen en mogelijke oplossingen

De storingsmeldingen worden in de configuratietool ("Startpagina" > "Storingsmelding") weergegeven. Om de configuratietool te kunnen gebruiken is de MENNEKES-configuratiekabel nodig. Op onze homepage onder "Producten" > "Toebehoren" vindt u de MENNEKES-configuratiekabel (Bestelnummer 18625).

Storingsmelding	Oorzaak/oorzaken	Mogelijke oplossingen
Voertuig incompatibel/laadkabel defect	<p>Het voertuig signaleert een fout (Status E), is niet-compatibel of de laadkabel werd niet herkend.</p> <ul style="list-style-type: none"> ■ Het voertuig is niet-compatibel (Status D – gasbatterijen worden niet ondersteund) ■ Kortsluiting van de CP-leiding ■ CP-driveruitgang defect ■ CP-signaal ongeldig <ul style="list-style-type: none"> ■ Signaalniveau buiten het geldige bereik ■ ext. overspanning op CP-leiding ■ analoog meetcircuit van het laadstation is defect ■ Het voertuig laadt met > 10 % meer stroom dan gesignaleerd <ul style="list-style-type: none"> ■ Verkeerde stroommeting / controller defect ■ Verkeerd gedrag van het voertuig 	<ul style="list-style-type: none"> ▶ Laadkabel uit het laadstation halen. ▶ Leidingen / connectoren controleren. ▶ Netaansluiting controleren. ▶ Laadproces opnieuw starten. ▶ Functietest uitvoeren met MENNEKES-testbox. ▶ Laadkabel controleren. <p>CP-signaal</p> <ul style="list-style-type: none"> ▶ CP-signaal tussen de contacten CP en PP meten (12 V DC bij status A). <p>Regelaar</p> <ul style="list-style-type: none"> ▶ Regelaar vervangen. <ul style="list-style-type: none"> ▶ Garage zoeken. ▶ Contact opnemen met MENNEKES Support en logboekbestand toesturen.
Foutstroomherkenning geactiveerd	<p>Foutstroom door sensor geregistreerd.</p> <ul style="list-style-type: none"> ■ Isolatie van de laadkabel defect ■ Aflidstroom naar PE 	<ul style="list-style-type: none"> ▶ Laadkabel uit het laadstation halen. ▶ Laadkabel controleren. ▶ Laadproces opnieuw starten. ▶ Stroomvoorziening controleren. ▶ Laadstation gedurende 3 minuten spanningsvrij schakelen en opnieuw starten. ▶ Functietest uitvoeren met MENNEKES-testbox. ▶ Garage zoeken. <ul style="list-style-type: none"> ▶ Voertuig laten controleren. ▶ Grenswaarde van de aflidstroom laten controleren. ▶ Contact opnemen met MENNEKES Support en logboekbestand toesturen.
ModBus storing	<p>De ModBus communicatie is gestoord.</p> <ul style="list-style-type: none"> ■ Communicatie met de energiemeter gestoord ■ Communicatie met de externe master gestoord 	<ul style="list-style-type: none"> ▶ Leidingen / connectoren controleren. ▶ Omgevingsomstandigheden controleren (bijvoorbeeld EMV). ▶ Configuratie controleren. ▶ Indien nodig de energiemeter / externe master vervangen. ▶ Contact opnemen met MENNEKES Support en logboekbestand toesturen.

Storingsmelding	Oorzaak/oorzaken	Mogelijke oplossingen
Relais defect	De terugmelding van het relais gebeurt niet volgens de specificaties van de regelaar. <ul style="list-style-type: none"> ■ Relais op de controller defect 	<ul style="list-style-type: none"> ▶ Laadstation gedurende 3 minuten spanningsvrij schakelen en opnieuw starten. ▶ Regelaar vervangen. ▶ Contact opnemen met MENNEKES Support en logboekbestand toesturen.
Apparaatstoring	<ul style="list-style-type: none"> ■ Hardware (bijv. controller, flashgeheugen, foutstroomsensor) defect ■ Firmware onvolledig of verkeerd geïnstalleerd ■ Permanente foutstroom naar PE 	<ul style="list-style-type: none"> ▶ Laadstation gedurende 3 minuten spanningsvrij schakelen en opnieuw starten. ▶ Zo nodig firmware-update uitvoeren. ▶ Functietest uitvoeren met MENNEKES-testbox. ▶ Regelaar vervangen. ▶ Contact opnemen met MENNEKES Support en logboekbestand toesturen.
Installatiefout/ netaansluiting gestoord	De netaansluiting is verstoord of komt niet overeen met de configuratie. <ul style="list-style-type: none"> ■ Onderspanning ■ Overspanning ■ Fase-uitval ■ Losse aansluitpunten ■ Leidingbreuk ■ Spanningspieken 	<ul style="list-style-type: none"> ▶ Controleer of de configuratie van de fasen naar de netaansluiting in orde is. ▶ Configuratie van de onder- of bovenspanningsdetectie controleren. ▶ Controle van de elektrische installatie overeenkomstig DIN EN 50678. ▶ Netaansluiting controleren. ▶ Omgevingsomstandigheden van de klant in kaart brengen (bijv. grote machines, burst, EMV). ▶ Contact opnemen met MENNEKES Support en logboekbestand toesturen.
Interne communicatiestoring	De interne buscommunicatie is verstoord. <ul style="list-style-type: none"> ■ Verbinding tussen interne componenten onderbroken ■ Controller defect 	<ul style="list-style-type: none"> ▶ Leidingen / connectoren controleren. ▶ Contact opnemen met MENNEKES Support en logboekbestand toesturen.
Interne gebeurtenis	Systeemfout	<ul style="list-style-type: none"> ▶ Firmwareversie op actualiteit controleren en zo nodig actualiseren. ▶ Contact opnemen met MENNEKES Support en logboekbestand toesturen.
Configuratiefout	DIP-schakelaar 1, 2 en 3 (bank S2) staan op "ON". <ul style="list-style-type: none"> ■ Bij 2.0s producten kan daardoor tijdelijk de modus voor het aanleren van een nieuwe master-RFID-kaart worden geactiveerd. Deze modus is echter geen geldige bedrijfsmodus. Voor het herstellen van de bedrijfsgeveerdheid, moet de gewenste maximale laadstroom worden ingesteld. 	<ul style="list-style-type: none"> ▶ Configuratie van de DIP-schakelaar controleren. ▶ Laadstation opnieuw starten.